

HYBRID CONE

NEW CONCEPT
CONE

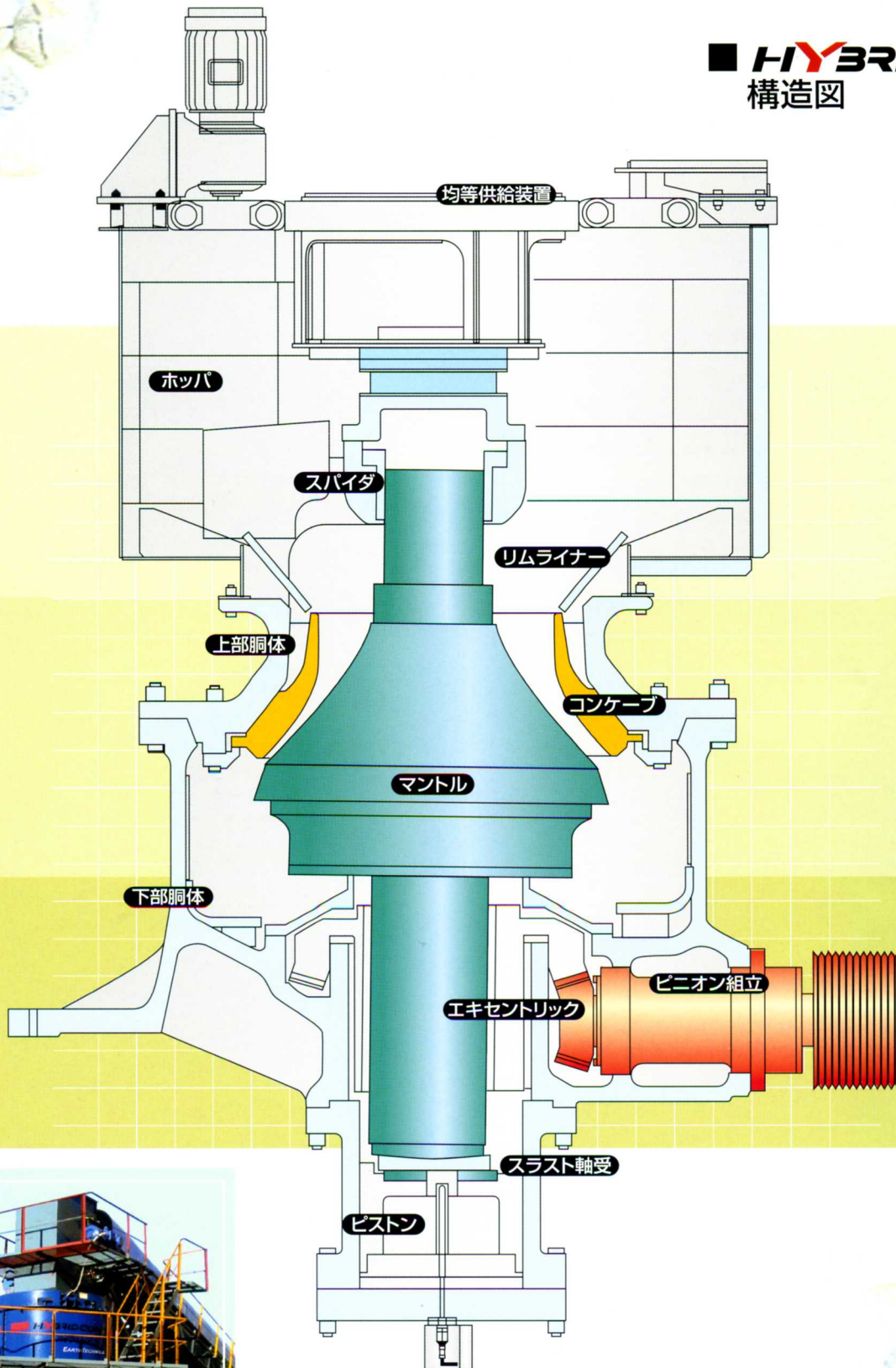
ハイブリッドコーン

Special feature 新設計のハイブリッド破碎室が驚異の大容量、高破碎比を達成。
二次クラッシャと三次クラッシャを1台に集約、プラント設備の合理化に貢献。



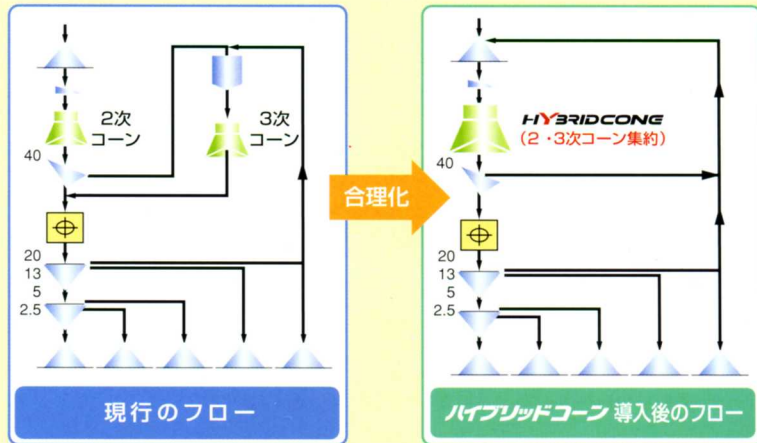
世界初の高破碎比を実現！ 技術に培われたコーンクラッシャの誕生！

■ HYBRIDCONE 構造図



HYBRID 1 プラント合理化に寄与

- ・大容量、高破碎比により、設備の合理化が可能。
- ・合理化による生産コストの低減に寄与。



HYBRID 2 ハイブリッド破碎室により高破碎比を確保

- ・独自の破碎理論に基づき、破碎、粒度調整、整粒の3つの役割を1つの破碎室に集約。
- ・マントル・コンケーブ交換まで安定的に性能を維持。
- ・高圧維持、破碎回数増により、粒形改善効果を実現。

HYBRID 3 高強度ハード設計

- ・高負荷容量すべり軸受の採用により、大破碎力を支持。
- ・高強度ギヤ・ピニオンの採用により、大塊処理時の高負荷変動に対応。

HYBRID 4 均等供給装置により偏摩耗抑制

- ・トリプル アウトレット ロータシステムにより均等供給性能を向上。マントル・コンケーブリングの偏摩耗を抑制し、最大性能を維持。
- ・高負荷容量軸受、タイヤ支持機構の採用により、大塊供給時の衝撃力に対応。

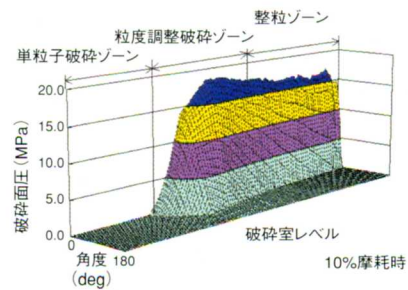
HYBRID 5 新油圧機構の採用により連続安定運転を実現

- ・アキュムレータをなくし、コンパクトな油圧システムを採用。

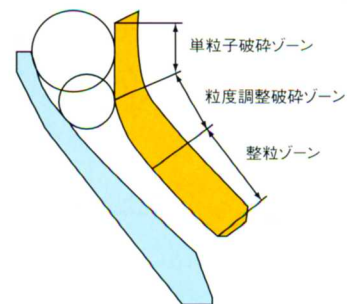
HYBRID 6 省力化に寄与

- ・カラータッチパネル式制御盤により、機械操作、情報を集中管理。
- ・遠隔操作システム対応可能。(オプション)

■ハイブリッド破碎室の圧力分布図



■ハイブリッド破碎室概念図



■タッチパネル (遠隔操作システム対応可)



製品例



(13-10mm)



(20-15mm)

卓越した破碎性能

■破碎能力表(t/h)

呼び	原料最大塊(mm) 長さ×幅×厚み	出口セット (C.S.S. mm)								電動機 出力(kW)
		16	18	20	22	24	26	28	30	
KHB185	225×160×115	105~155	110~165	115~170	125~180	130~190	135~195			~185
KHB250	255×180×125	(180~250)	195~265	205~280	215~295	225~305	235~320	240~330	250~345	~250
KHB315	300×210×150	(240~330)	255~350	265~365	280~385	290~400	305~420	315~435	325~450	~315
KHB400	350×250×175		(315~430)	(330~455)	345~475	360~495	375~515	390~535	405~555	~400
KHB500	400×280×200			(470~605)	(490~635)	(515~665)	535~690	555~715	575~745	~500

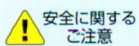
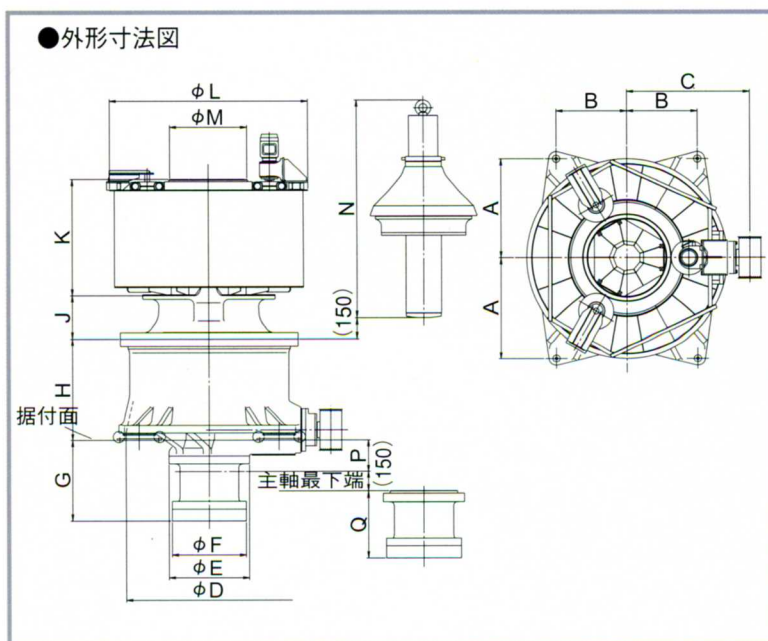
注記) 1.上記能力表は、かさ比重1.6t/m³の硬砂岩を連続供給した場合で、供給物中の粘土分、水分を含まない場合を示します。
 2.能力は供給物の性状、粒度や運転条件等により変動します。また最小出口セットでは使用できない場合があります。
 3.()で示された出口セットを希望される場合にはご相談下さい。
 4.玉石や立方体状の岩石を破碎する場合の最大塊は厚み寸法となります。

■外形寸法

単位(mm)

呼び	A	B	C	D	E	F	G	H	J	K	L	M	N	P	Q
KHB185	838	635	1173	1580	764	724	752	1003	430	1225	2070	840	2161	302	657
KHB250	1050	770	1475	1990	950	880	940	1223	506	1390	2443	968	2680	411	798
KHB315	1350	950	1681	2260	1095	1010	1087	1393	569	1582	2698	1050	3048	480	905

●外形寸法図



安全に関する
ご注意

本製品を、運転、操作、保守点検される方は、ご使用前に必ず「取扱説明書」をよく読んでご理解下さい。正しい取扱いを行わないと事故、火災、感電、故障などにより死亡やケガにつながる恐れがあります。

カタログ上のご注意

本カタログに記載の図面・性能などは、仕様により異なります。また、記載内容は、改良のため予告なく変更されることがあります。



URL: <http://www.earthtechnica.co.jp/>

E-mail: ETCL@earthtechnica.co.jp

東京本社 破碎機営業課 Tel:(03)3230-7153
 産業機械営業課 環境チーム Tel:(03)3230-7154
 粉体チーム Tel:(03)3230-7156
 産機チーム Tel:(03)3230-7155
 代表 FAX:(03)3230-7158
 〒101-0051 東京都千代田区神田神保町2-4 九段富士ビル

北日本支店 Tel:(022)722-9665 Fax:(022)722-9690
 〒980-0804 仙台市青葉区大町 1-4-1 明治安田生命仙台ビル

中部支店 Tel:(052)569-1670 Fax:(052)569-1678
 〒450-6041 名古屋市中村区名駅1-1-4 JRセントラルタワーズ

九州支店 Tel:(092)432-3575 Fax:(092)432-3588
 〒812-0011 福岡市博多区博多駅1-4-1 博多駅前第一生命ビル

関西支社 破碎機営業課 Tel:(06)7662-7280
 産業機械営業課 粉体チーム Tel:(06)7662-7282
 産機チーム Tel:(06)7662-7281
 代表 FAX:(06)7662-7290
 〒532-0003 大阪市淀川区宮原4-2-19 大阪興産第二ビル